




TROGVIBRATOR

MMTV-5321

-  **ROBUST**
-  **UNKOMPLIZIERT**
-  **KOSTENGÜNSTIG**



**Unser Trogvibrator
ersetzt manuelle Entgrat-
und Schleifprozesse.**

Er eignet sich hervorragend zum:

- | | |
|--|---|
|  Entgraten |  Reinigen |
|  Polieren |  Entzundern |
|  Kanten verrunden |  Entrosten |
|  Entfetten |  Kugelpolieren |

Bei fast allen mechanischen Fertigungsverfahren entstehen Grate und scharfe Kanten. Diese sind meist unerwünscht und müssen aufwändig von Hand entfernt werden.

Zeitaufwändige und kostenintensive Handarbeiten werden vermieden. Ein reproduzierbares Bearbeitungsergebnis von hoher Qualität wird erzielt.

Gleitschleiftechnik
für die Einzelteil- und Serienfertigung

 **Erstklassige Qualität**
 **MADE IN GERMANY**


VORTEILE DES GLEITSCHLEIFENS

DAS LEISTET UNSERE MMTV-5321



Aufwändige Handarbeit

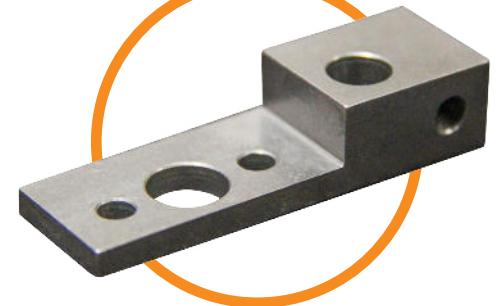
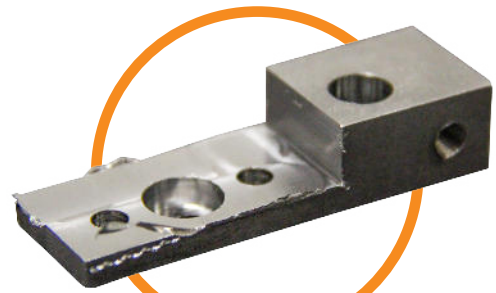
Automatisiertes Gleitschleifen



- ✗ hohe Verletzungsgefahr
- ✗ ungenaue Werkstückspannung
- ✗ verschmutzte und rostige Werkstücke
- ✗ Schmutz- und Öleintrag in die Kühlmittlemulsion
- ✗ aufwändig und kostenintensiv

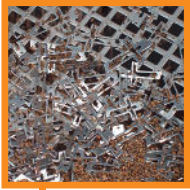
- ✓ keine Verletzungsgefahr
- ✓ exakte Werkstückspannung
- ✓ saubere und rostfreie Werkstücke
- ✓ kein Schmutz- und Öleintrag in die Kühlmittlemulsion
- ✓ einfache Handhabung und kostengünstig

Das hätte unsere MMTV-5321 verhindert!



Aufwändige Handarbeit oder Gleitschleifen? Entscheiden Sie selbst!

MMTV-5321



Separieren von Schleifkörpern und Werkstücken



8-fach Federung -
Ruhiger Stand



Auskleidung nahtlos
gegossen, dadurch sehr
robust und langlebig



Eingezogenes Profil für
bessere Massenumwälzung

Sehr kompakt und
platzsparend auf
ca. 1 m² Fläche!



Trennwände - Bearbeitung
empfindlicher Einzelwerk-
stücke möglich



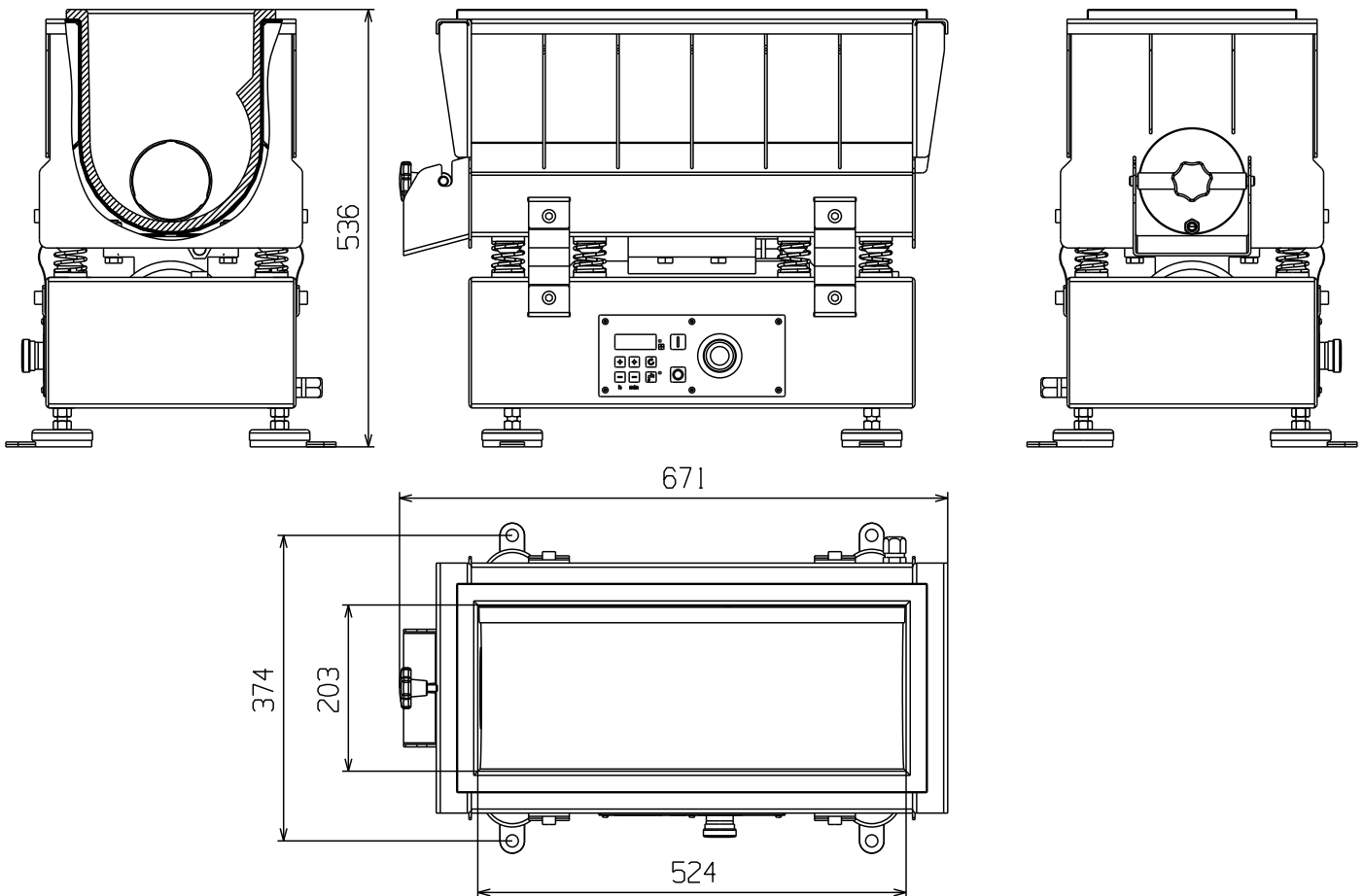
Entleerdeckel aus
rostfreiem Edelstahl




TECHNISCHE DATEN

Elektrischer Anschluss:	3 x 400 V 50Hz 0,25 kW
Absicherung:	16A
Motordrehzahl:	1.500 min ⁻¹
Nutzvolumen:	20 dm ³
Trog - Innenmaße:	ca. 200 x 520 mm
Verschleißbeschichtung:	Polyurethan, ca. 10-12 mm
Leergewicht:	ca. 68 Kg

**Sehr geringer
Energiebedarf,
nur 0,25 kWh!**



NOCH NICHT GANZ ÜBERZEUGT?

Gerne führen wir eine kostenlose Probebearbeitung Ihrer Werkstücke durch.

Nutzen Sie unverbindlich die Möglichkeit die Leistungsfähigkeit unserer MMTV-5321 zu testen.



MÜLLER MECHANIK GmbH & Co. KG
Leo-Veth-Str. 31
D-96215 Lichtenfels

Tel: (+49) 0 95 71 / 94 000-66
Fax: (+49) 0 95 71 / 94 000-69

E-Mail: info@profimaschinen.de